

GUIDA AL PUB SCAN

AUTORE: [Ste10space](#)

ATTENZIONE!!!

Questa è solo una guida informativa, declino ogni responsabilità derivante dall'utilizzo di tale guida e dalle azioni che essa ispira. Insomma se vi chiedono perché scannate mezzo web, beh io non centro un cazzo ok?

Quindi non rompete!

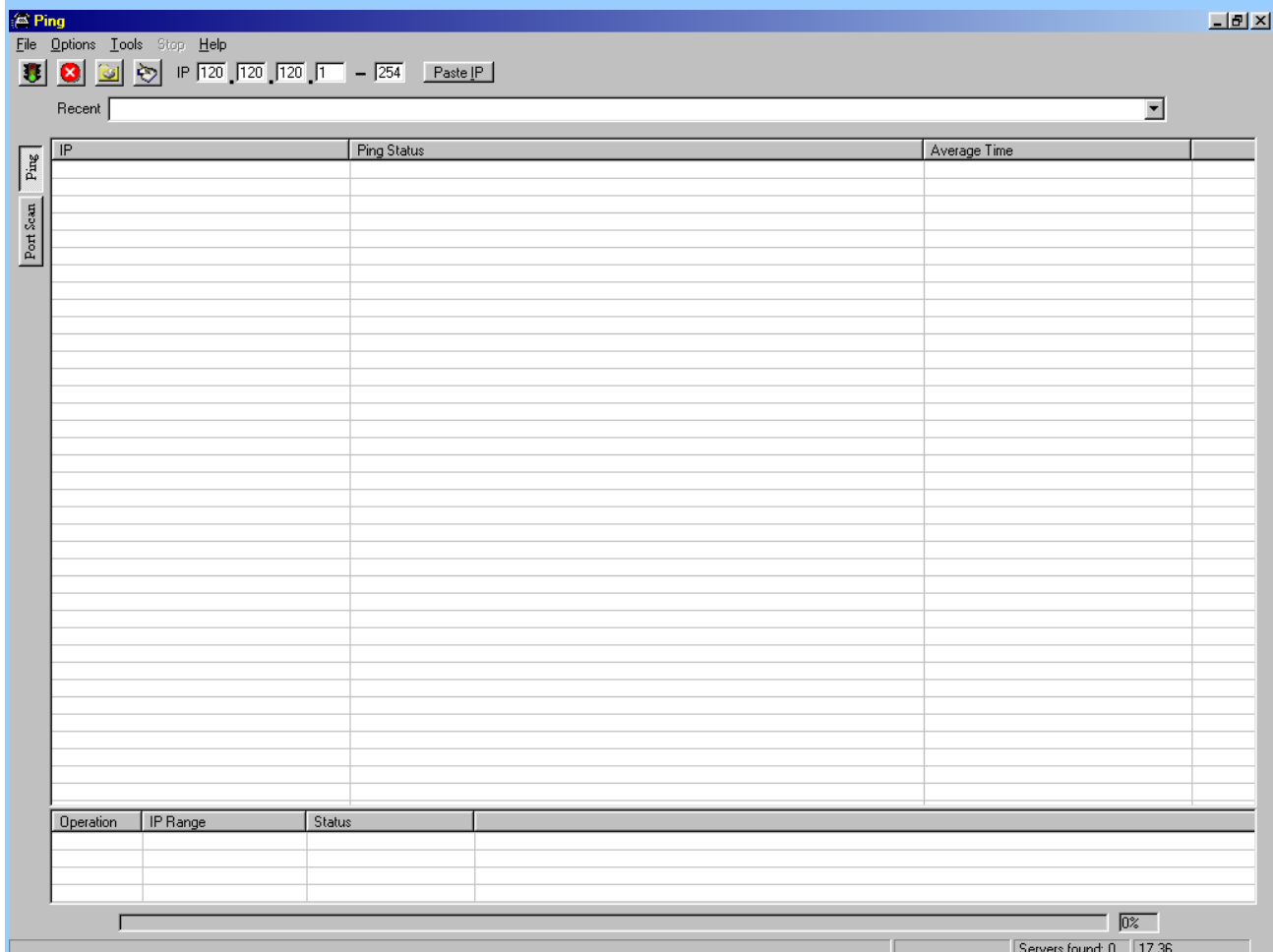
OK, prima di tutto dovete procurarvi il GRIM'S PING... lo trovate qui

<http://grimsping.cjb.net/>

Ora cari ragazzuoli e ragazzuole, vedete di aprire le orecchie che settiamo sto programmino della felicità, anche perché senza di lui niente pub, quindi niente divx, insomma niente di niente ok?

Allora passo (1)

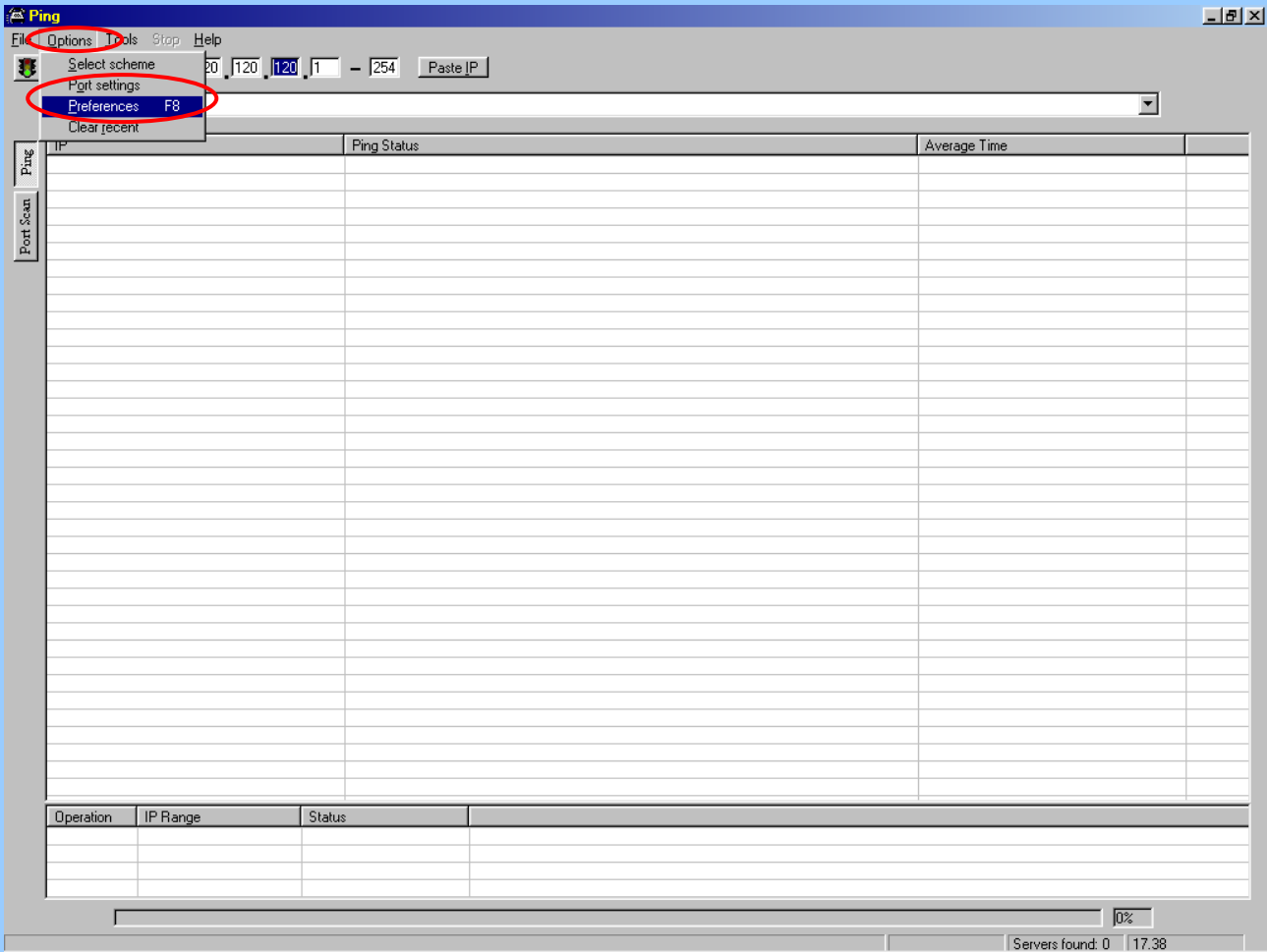
Eccovi il PING appena aperto:



Passo (2)

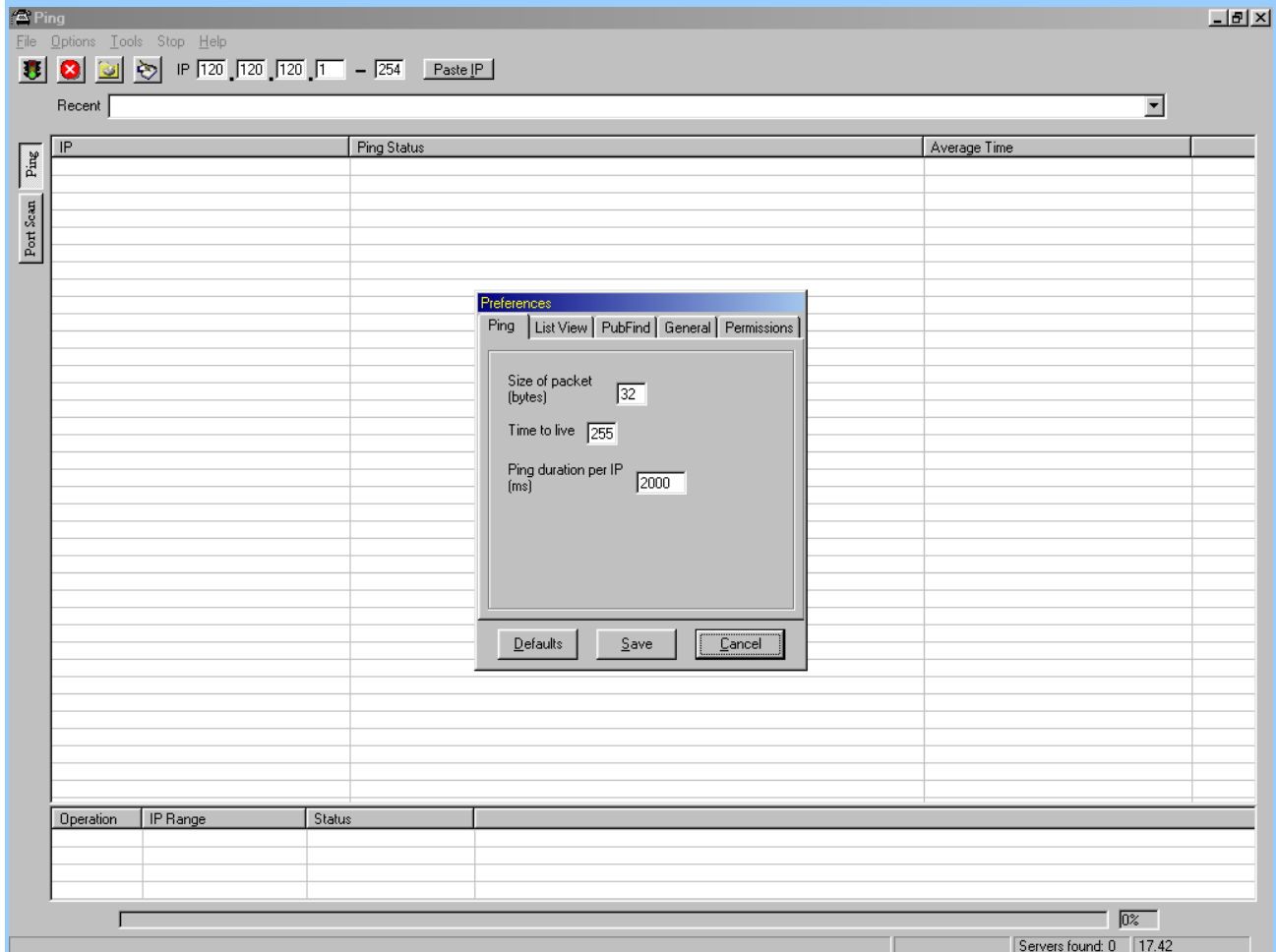
Settiamo il programmino della goduria...

Fate *OPTIONS* ----> *PREFERENCES*



Sempre passo (2)

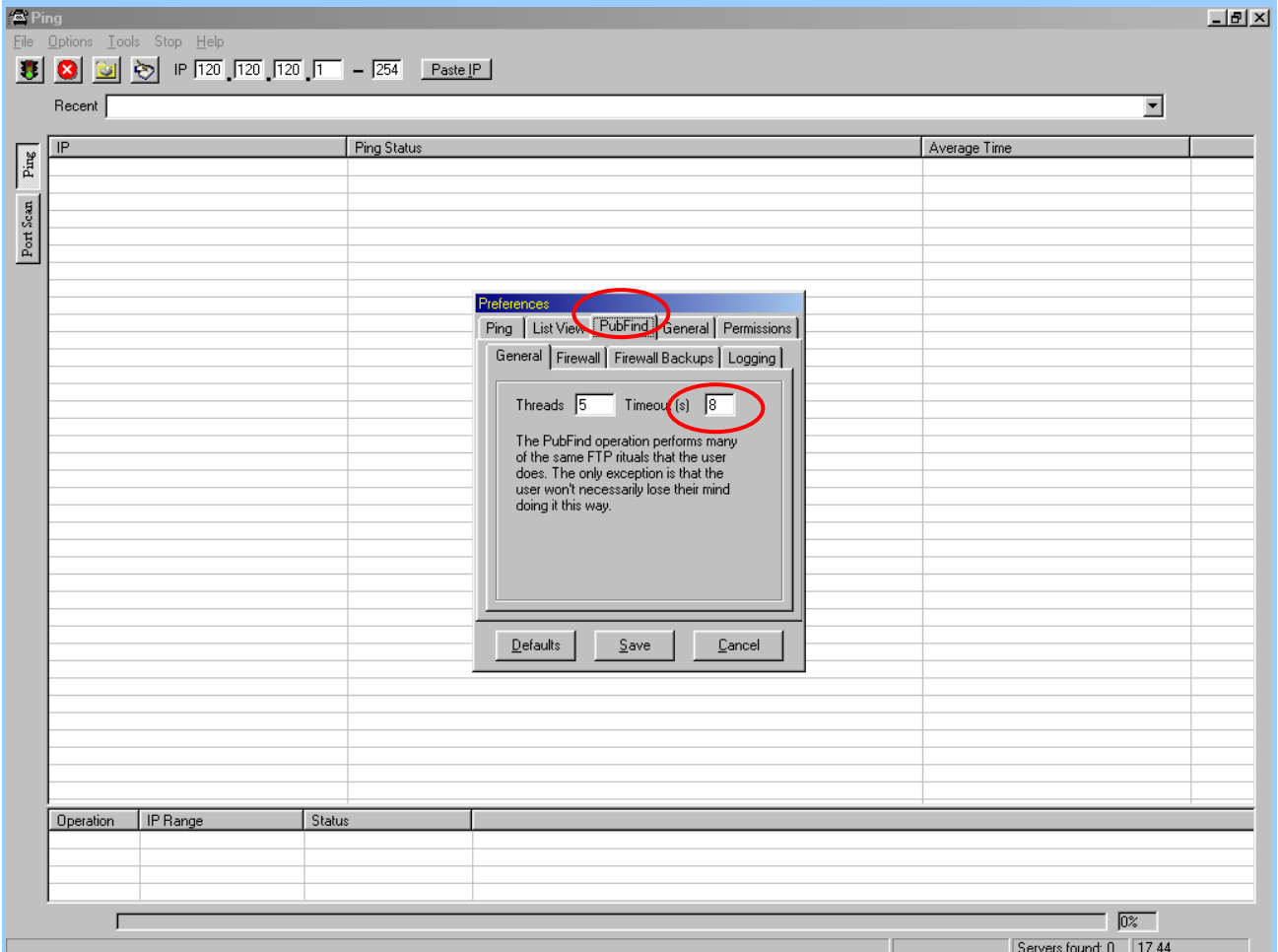
Vi compare questa finestrella...



Passo (3)

Ora spostatevi su *PUB FIND* ----> *GENERAL*

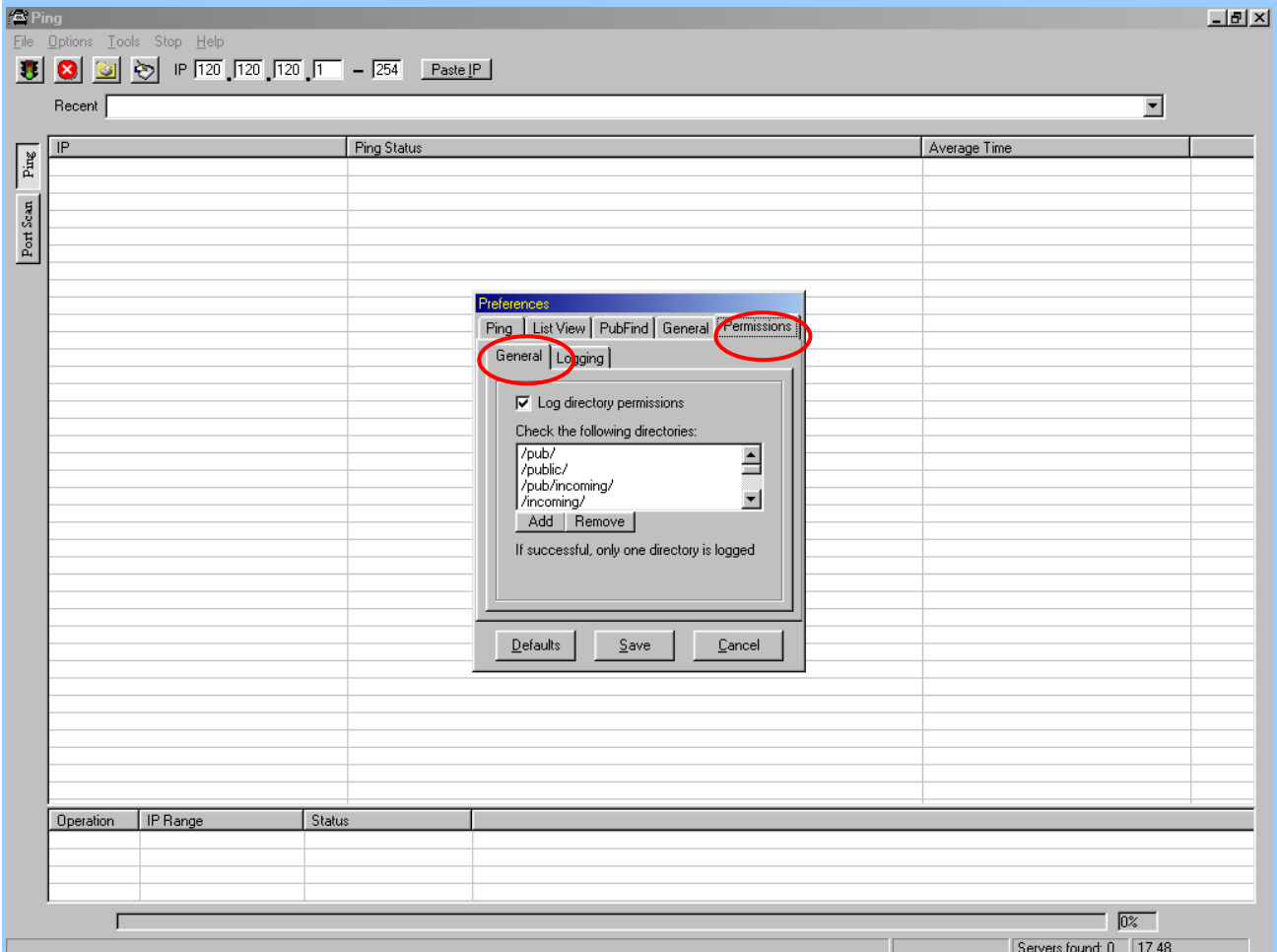
Selezionate come Timeout (s) = 8 secondi, questo vuol dire che verranno loggiati solo i pub che risponderanno in quel tempo limite, che è un buon tempo.



Passo (4)

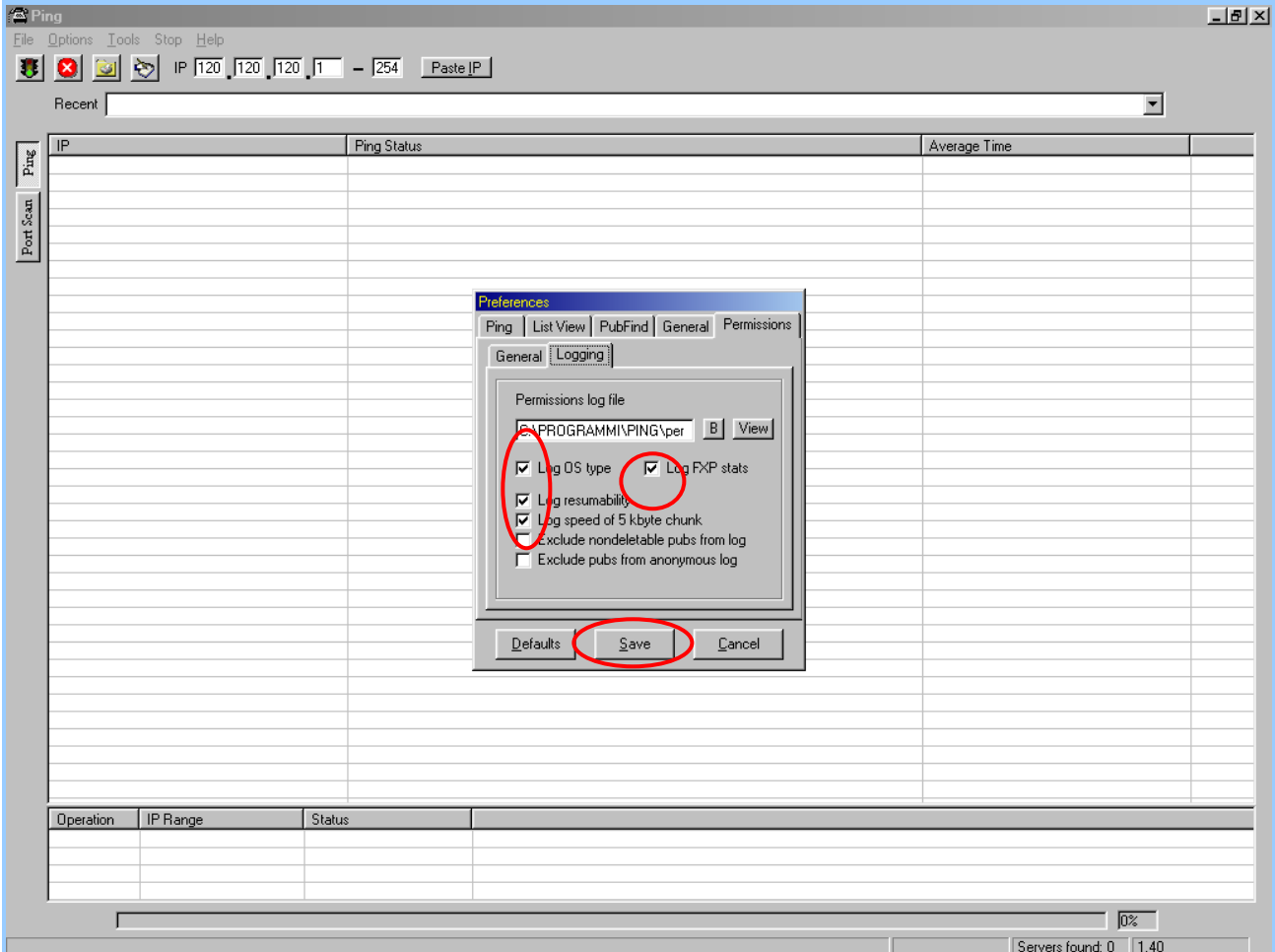
Ora andate in *PERMISSION* ---> *GENERAL*, selezionate *LOG DIRECTORY PERMISSION*, poi fate *ADD*, quindi aggiungete tutte le dir che potrebbero contenere i vostri up, che so, *upload*, *tmp*, fate voi.

Ora andate in *PERMISSION* ---> *GENERAL*, selezionate *LOG DIRECTORY PERMISSION*, poi fate *ADD*, quindi aggiungete tutte le dir che potrebbero contenere i vostri up, che so, *upload*, *tmp*, fate voi.



Passo (5)

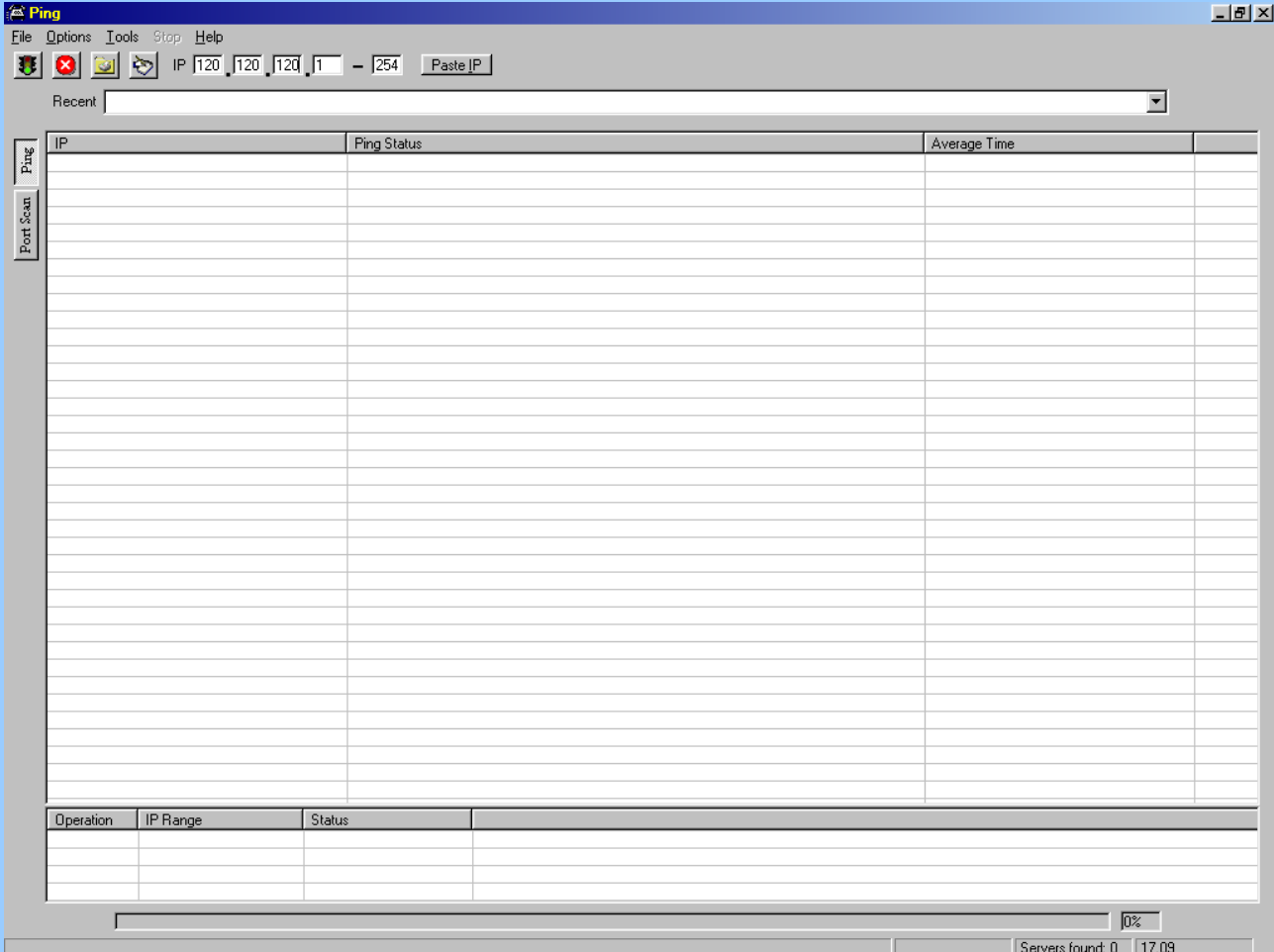
Ultima cosa, passate in *LOGGING* dopo *GENERAL*, e spuntate le opzioni come in figura. Poi fate *SAVE*



OK, IL PING E' SETTATO ORA PROCEDETE CON LA GUIDA PER
SAPERE COME SI FA UNO SCAN, E' CHIARO CHE LE
IMPOSTAZIONI POSSONO ESSERE CAMBIATE A SECONDA
DELL'UTENTE E CHE LE MIE NON SONO OBBLIGATORIE MA VI
IMPRATICHERETE CON L'ESPERIENZA.

(1)

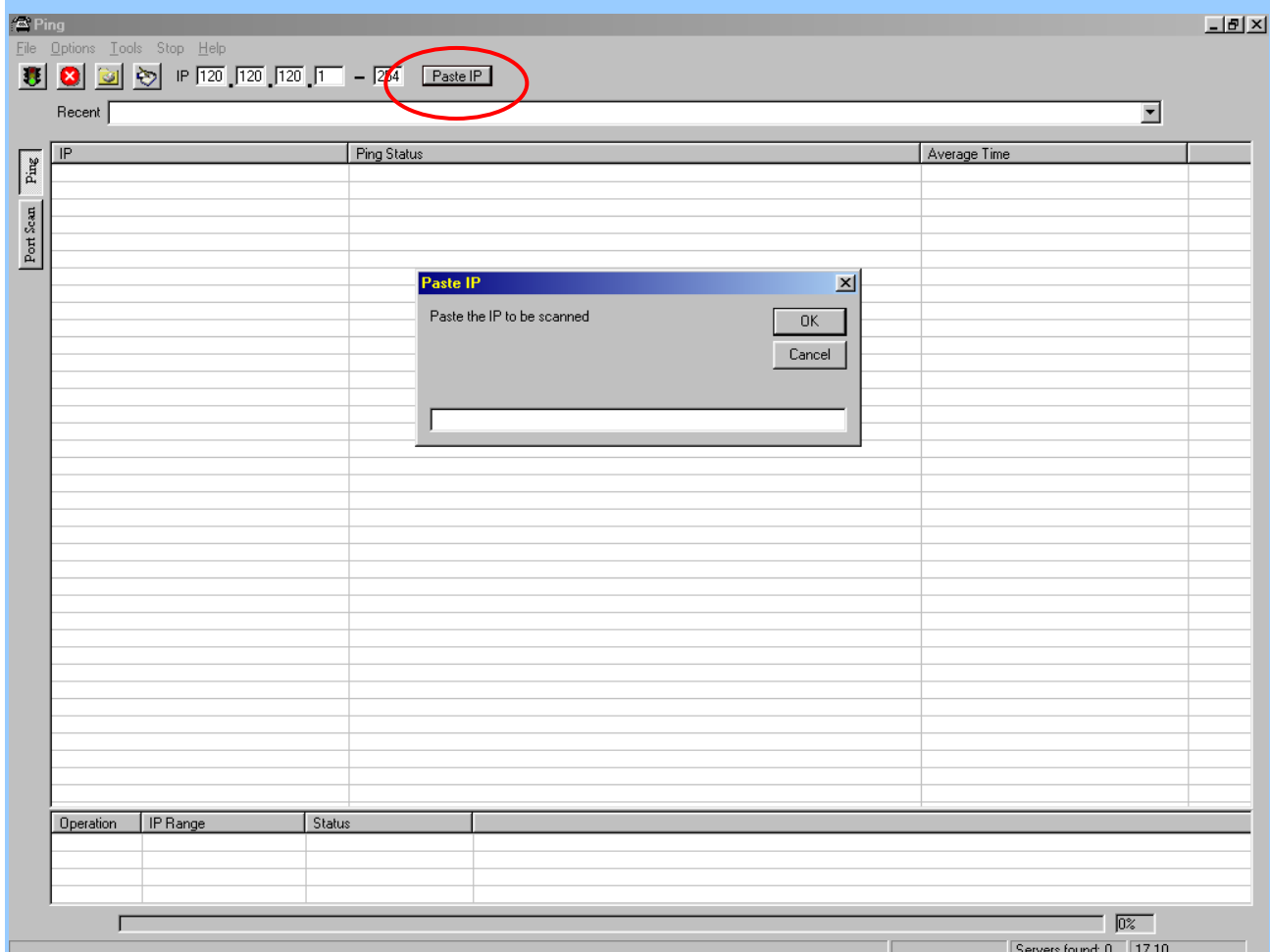
APPENA APERTO PING VI SI PRESENTERA' QUESTA FINESTRA



(2)

PER SELEZIONARE UN PRIMO IP DA SCANNARE SELEZIONARE *PASTE IP*, NELLA FINESTRA PIU' PICCOLA INSERITE L'INDIRIZZO DA CUI DESIDERATE PARTIRE

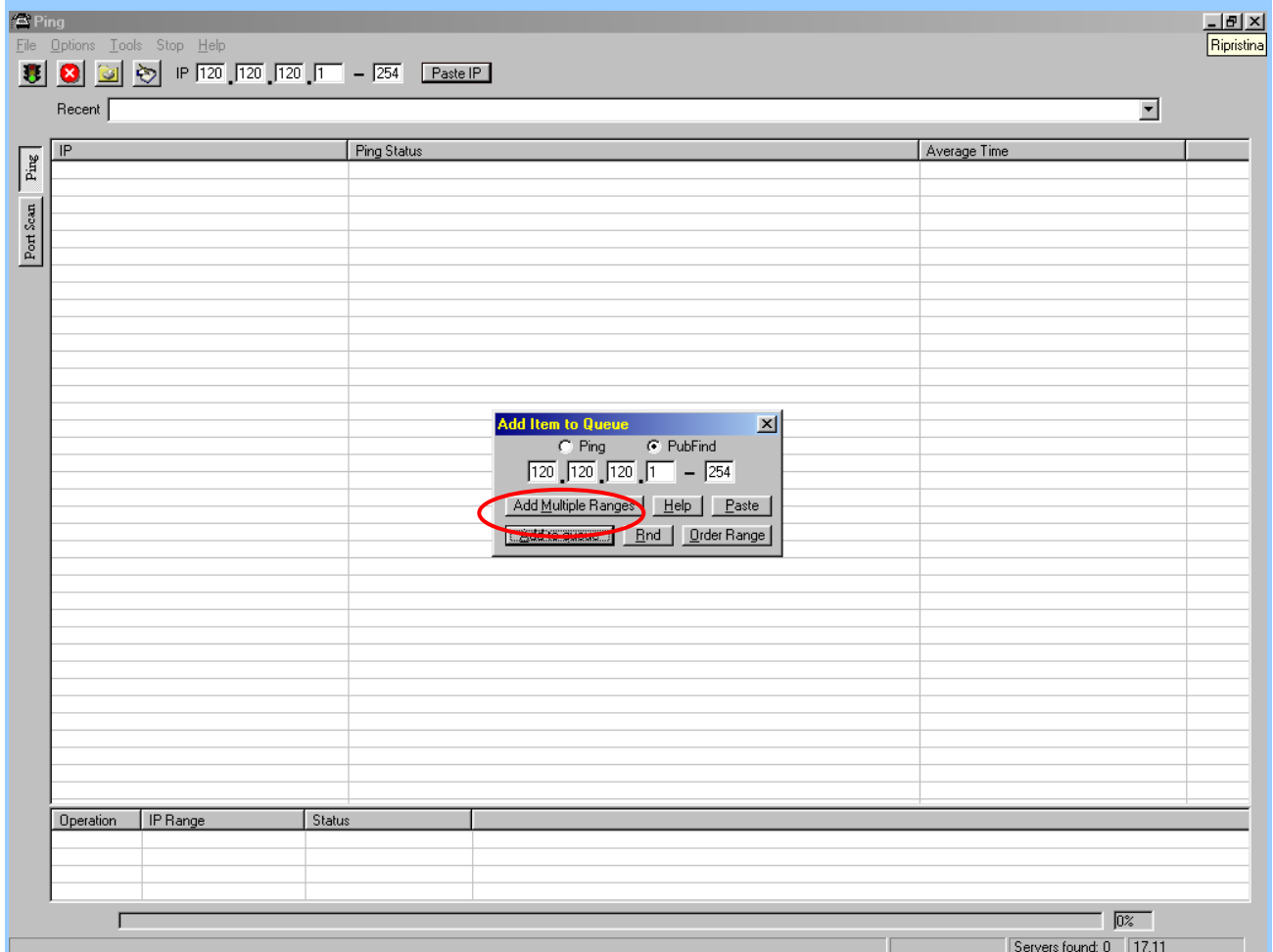
(RICORDATEVI DI CONTROLLARE IL SITO PER VEDERE CHE RANGE SCANNARE, E IL POST IN SEZIONE SCANNED PUB RIGUARDO AI RANGE GIA' SCANNATI, DICO FIN DA ORA: ATTENETEVI ALLE REGOLE E' MEGLIO PER TUTTI)



(3)

APPENA INSERITO UN IP VALIDO (CIOE' SCRITTO CORRETTAMENTE ES: 120.120.120.1) COMPARIRA' QUEST'ALTRA FINESTRINA...

QUI SELEZIONATE IL RANGE DA SCANNARE, FACENDO *ADD MULTIPLE RANGES*,

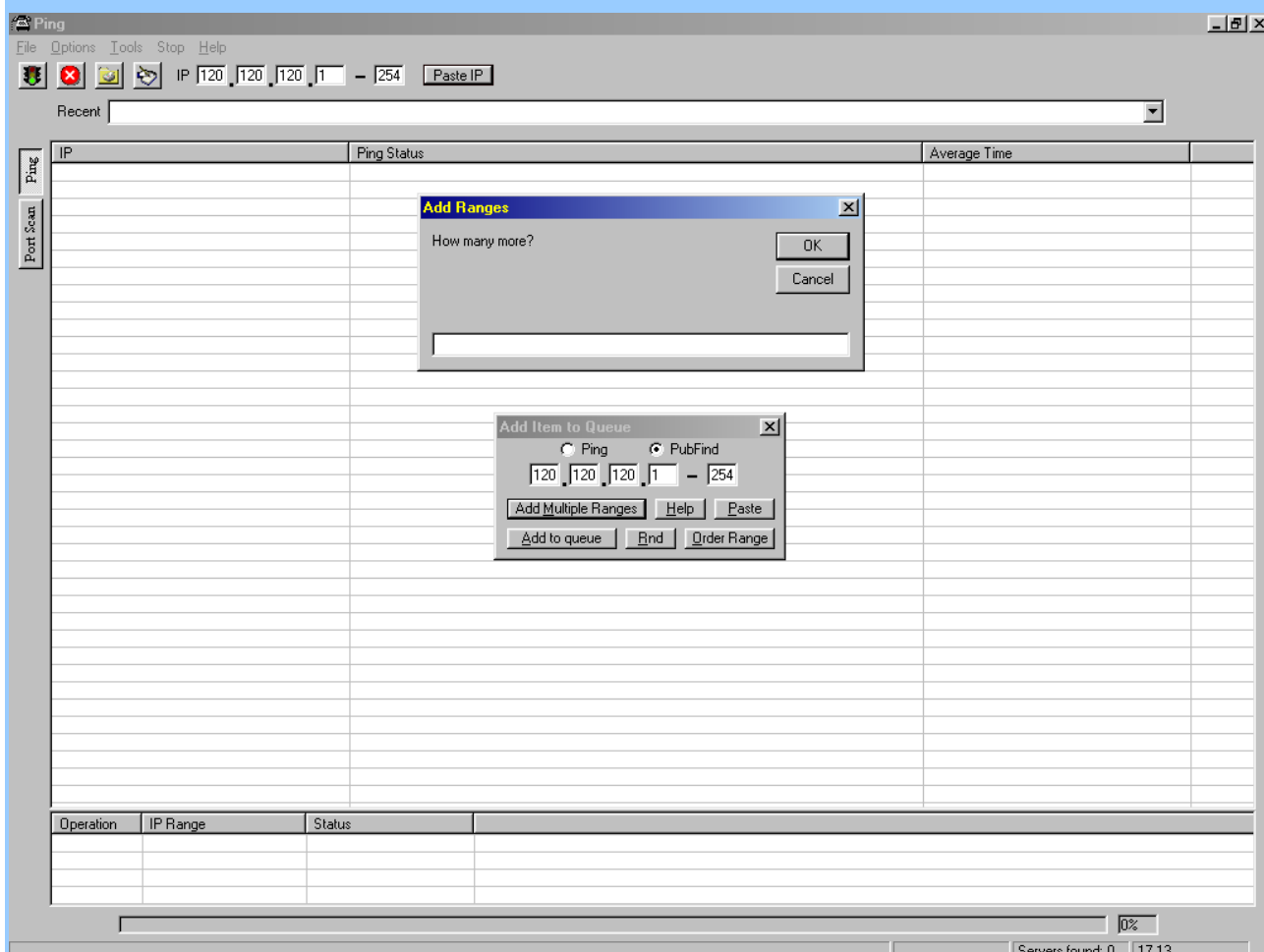


(4)

NELLA SEGUENTE FINESTRA INSERITE IL NUMERO DI RANGES CHE VOLETE SCANNARE (SE AVETE UNA LINEA ADSL INSERITE ANCHE 300-500, IN MODO DA AVER COPERTO UN ARCO DI TEMPO DI 8-12 ORE, EH SI' CI VUOLE MOOOLTA PAZIENZA)

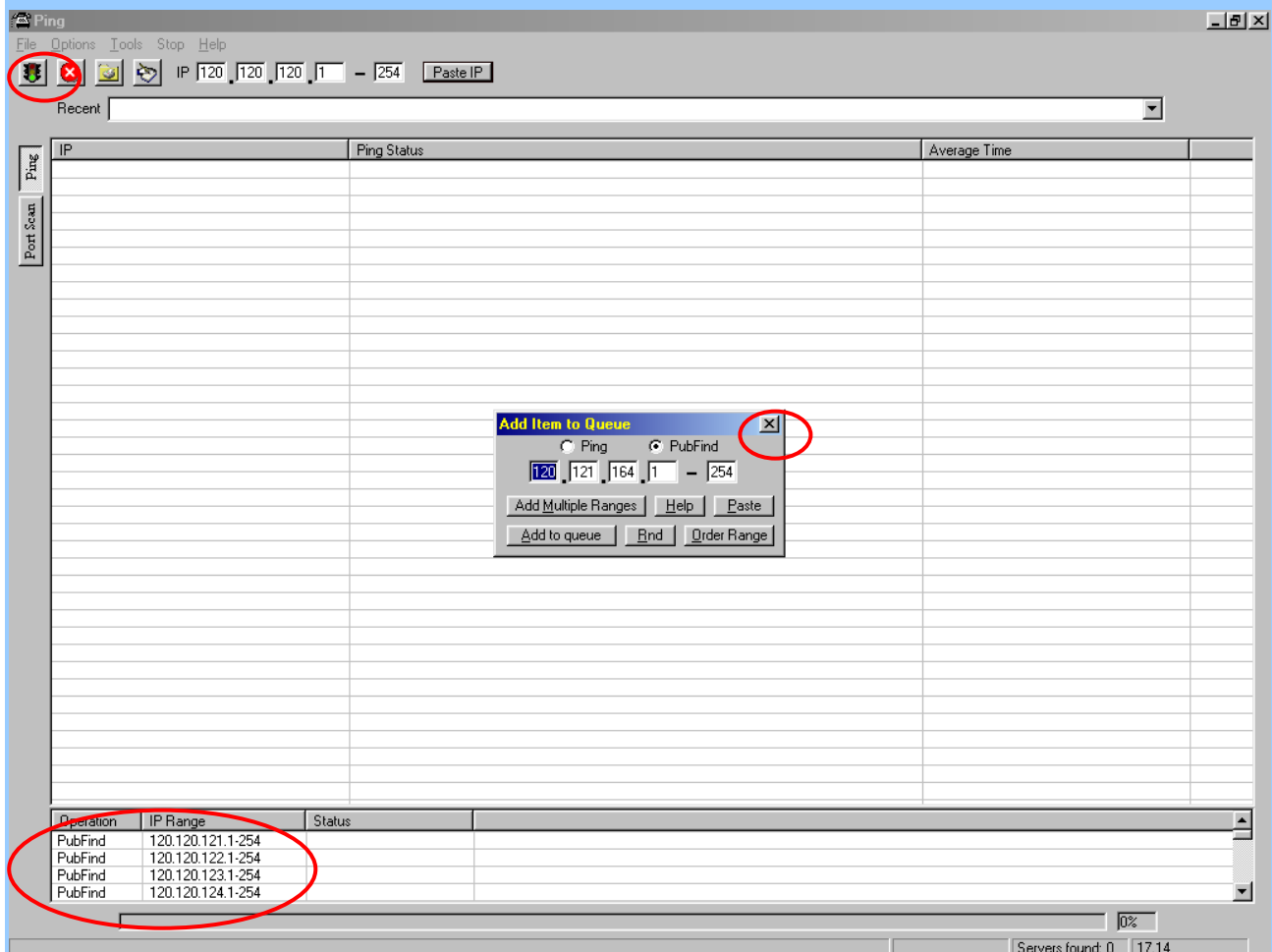
VEDRETE CHE IL NUMERO DI RANGES SARA' VARIATO.

(ES. INSERISCO 120.120.120.1, NELLA FINESTRA (2), POI FACCIO *ADD MULTIPLE RANGES*, QUINDI NELLA FINESTRA QUI SOTTO (*ADD RANGES - HOW MANY MORE?*) INSERISCO IL NUMERO DI RANGES ---- > 100, E VEDRO' IL TERZO NUMERO DELL'IP CRESCERE DI 300 --- > FINO A 120.121.164.1, FATE ATTENZIONE AL NUMERO DEI RANGE PER NON ECCEDERE IN RANGE PERICOLOSI)



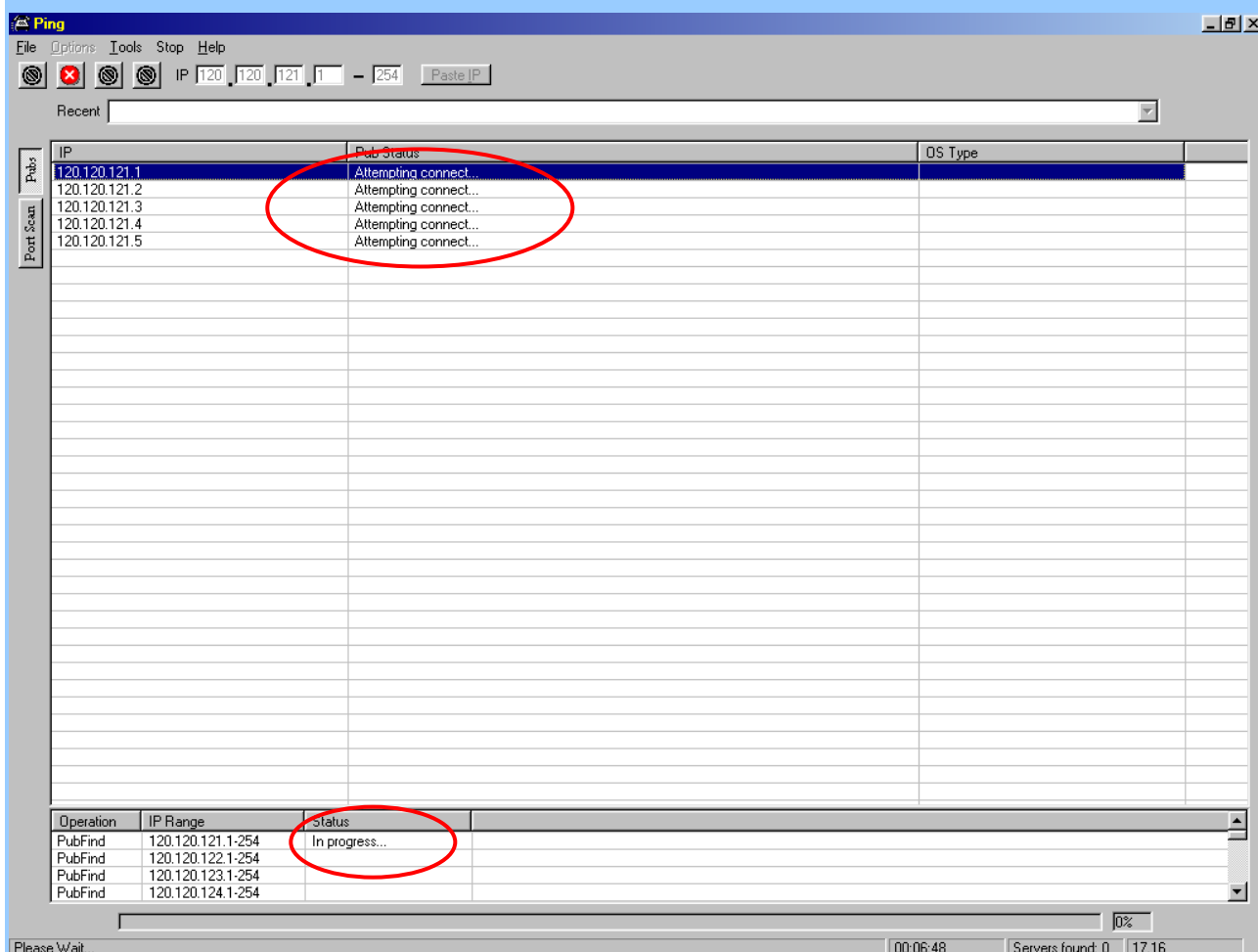
(5)

SE AVRETE FATTO TUTTO CORRETTAMENTE VEDRETE GLI IP AGGIUNGERSI IN CODA UNO DOPO L'ALTRO, CHIUDETE LA FINESTRELLA *ADD ITEM TO QUEUE*. E PREMETE IL SEMAFORO IN ALTO A SINISTRA



(6)

ORA SE AVRETE FATTO TUTTO BENE VEDRETE IL PROGRAMMA EFFETTUARE IL VOSTRO PRIMO SCAN! (Complimenti!)



OK è TUTTO, ATTENETEVI ALLE REGOLE DELLA SEZIONE SCANNED PUB E PER QUALSIASI PROBLEMA O CONSIGLIO RIVOLGETEVI A ME O A YUZA, SAREMO LIETI DI AIUTARVI, POICHE' PREFERIAMO INVESTIRE IN NOSTRO TEMPO NEL SPIEGARVI COME SI FA UN UNO SCAN O UN POST, PIUTTOSTO CHE SPRECARLO A CORREGGERE I VOSTRI ERRORI IN BOARD, CREDO CHE VALGA LO STESSO PER VOI, IO SINCERAMENTE NON GRADIREI VEDERE IL MIO THREAD CHIUSO.

Ste10Spaee and Yuza
MODERATOR OF SCANNED PUB